

# SOLAR ENERGY



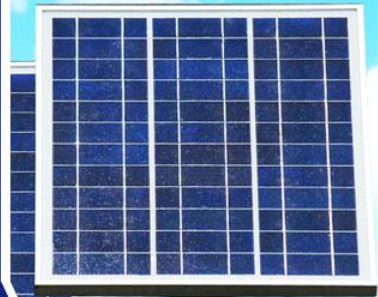
## მწვანე გათბობა ქ. ბათუმის მე-2 საჯარო სკოლა

27 თებერვალი, 2016 წელი



This project has received funding from the European Union's Seventh Framework Programme for research, technological development and demonstration under grant agreement no [321278]





SOLAR ENERGY



ქალაქ ბათუმის მე-2 საჯარო სკოლა დაარსდა 1900 წელს,  
თამამად შეიძლება ითქვას, რომ დღესაც ერთ-ერთი  
მოწინავეა ბათუმში

This project has received funding from the European Union's Seventh Framework Programme  
for research, technological development and demonstration under grant agreement no  
[321278]



# SOLAR ENERGY



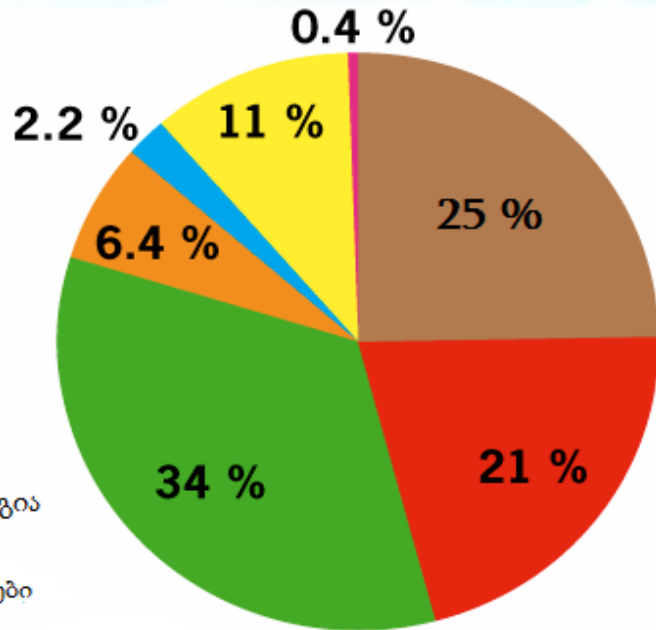
ჩამოთვლილი მოდულებიდან ავირჩიეთ მწვანე გათბობა, რადგან დღეს ელექტრო ენერჯის მისაღებად მსოფლიო აქტიურად გამოიყენებს: ნავთობს, გაზს და ქვანახშირს. იქმნება ისეთი პრობლემები როგორებიცაა გლობალური დათბობა, ოზონის ხვრელის გაფართოება და სათბურის ეფექტი.



This project has received funding from the European Union's Seventh Framework Programme for research, technological development and demonstration under grant agreement no

[321278]

# ელექტროენერჯის მიღების რესურსების პროცენტული წილი



- ქვანახშირი
- ბუნებრივი აირი
- ნავთობი
- შირთველი ენერჯია
- წყლის ენერჯია
- ბიომასა და ნარჩენები
- სხვა

This project has received funding from the European Union's Seventh Framework Programme for research, technological development and demonstration under grant agreement no [321278]

SOLAR ENERGY

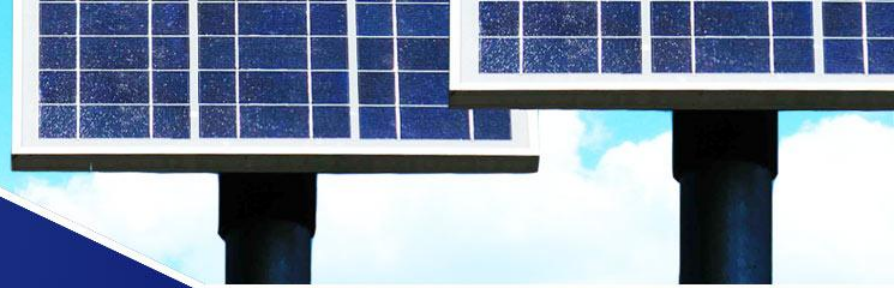


Chain Reaction

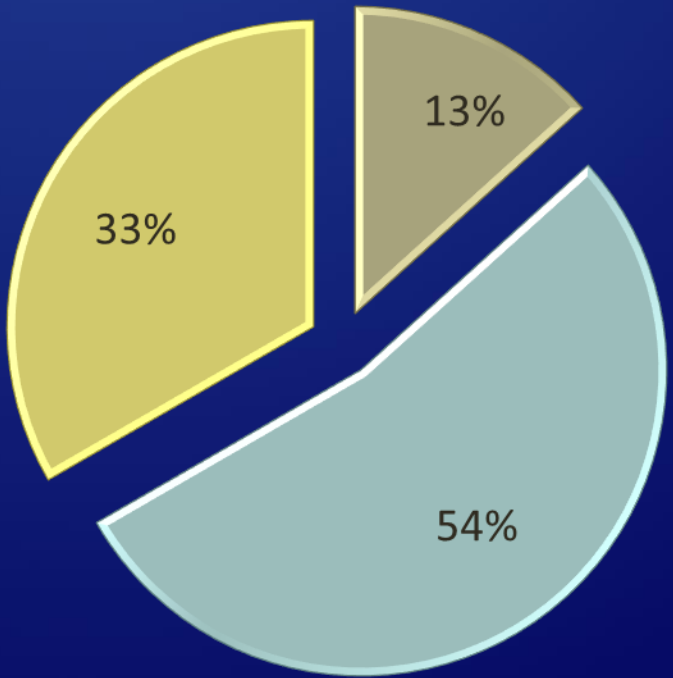


SEVENTH FRAMEWORK PROGRAMME

# SOLAR ENERGY

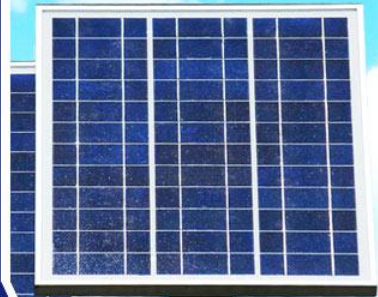


## გამოკითხვა



- სრულფასოვნად ფლობდა ინფორმაციას მზის პანელის შესახებ
- იცოდა მხოლოდ მზის პანელის დანიშნულება
- საერთოდ არ ფლობდა ინფორმაციას მზის პანელის შესახებ.

This project has received funding from the European Union's Seventh Framework Programme for research, technological development and demonstration under grant agreement no [321278]

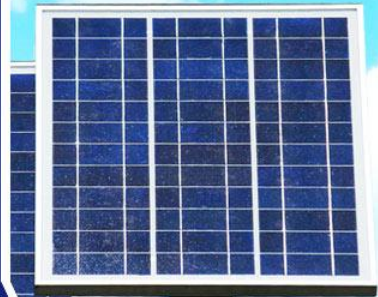


- რატომ არ ვანაცვლებთ ამოწურვად რესურსებს სრულიად მზის ენერჯით ? იმიტომ, რომ არის ფაქტი რაც მზის ენერჯიას არაპროგნოზირებადს ხდის - ღრუბლის საფარი.



SOLAR ENERGY



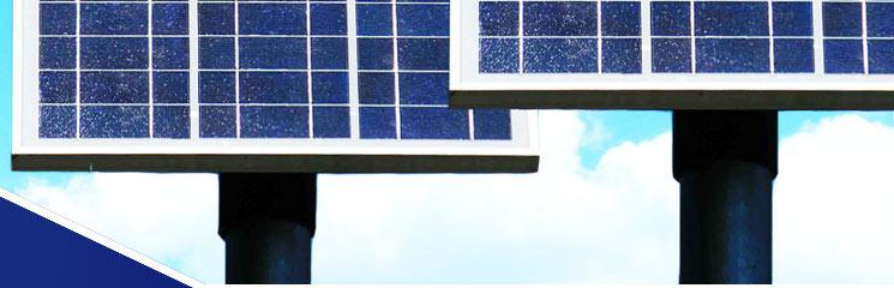


# რა უპირატესობები გააჩნია მზის პანელს?

SOLAR ENERGY



# SOLAR ENERGY



## თრეხვის მამათა მონასტერი



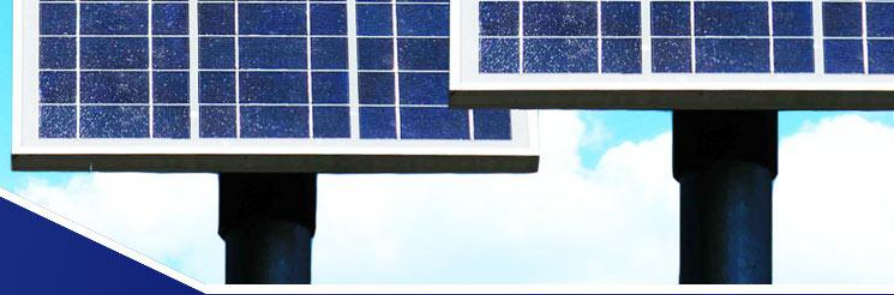
# ცდის მიმდინარეობა



SOLAR ENERGY



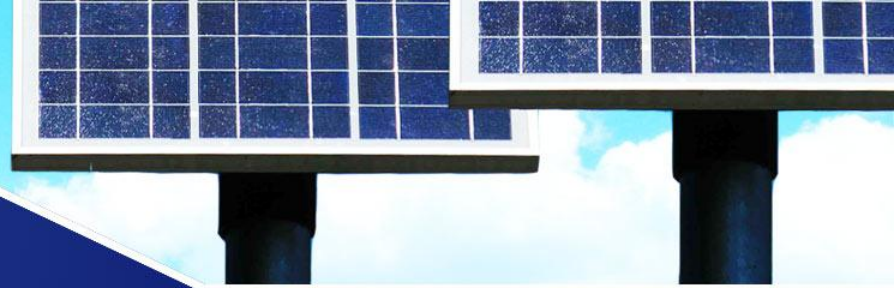
# SOLAR ENERGY





## ცდა N 1

ფირფიტის ფორმა	საწყისი ტემპერატურა	10 წუთის შემდეგ	25	სხვაობა
	18	38.2	12წთ	20.2
	18	29.2	4წთ	11.2
	18	32.1	3წთ	14.1

# SOLAR ENERGY



## ცდა N2

ფირფიტის ფორმა	საწყისი ტემპერატურა	მაქსიმალური ტემპერატურა	10 წთ-ის შემდეგ
	18	35,8	20,0
	18	38.5	21,5

# სამომავლო ბეგმები

- ცდები შემკრები ლინზის გამოყენებით
  - რეგიონალური კონფერენციები



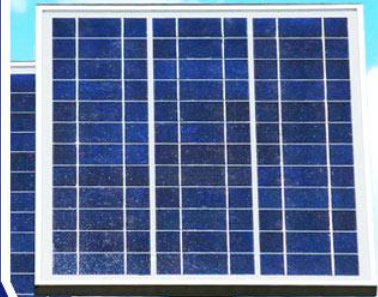
SOLAR ENERGY



Chain Reaction



SEVENTH FRAMEWORK  
PROGRAMME

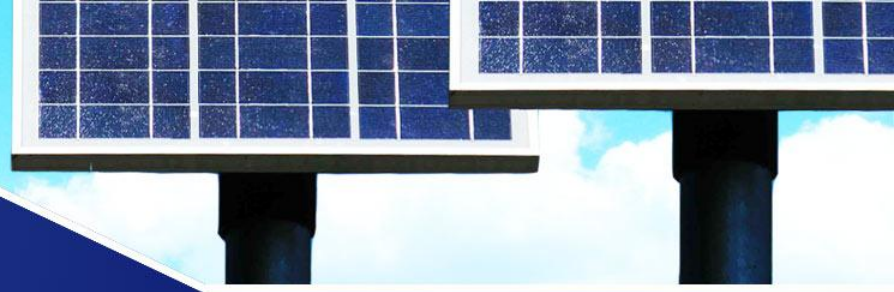


SOLAR ENERGY

მზის ენერჯია არ არის ალტერნატიული ენერჯია, ის არის ოდითგანვე გამოყენებადი ენერჯია !



# SOLAR ENERGY



## გმადლობთ ყურადღებისთვის

კესო კალანდაძე  
იორდანე ლეპტურგიდი  
თამუნა დარჩიძე  
ირაკლი ხუხუნაიშვილი